

경상북도 영주시 상망동 24-1

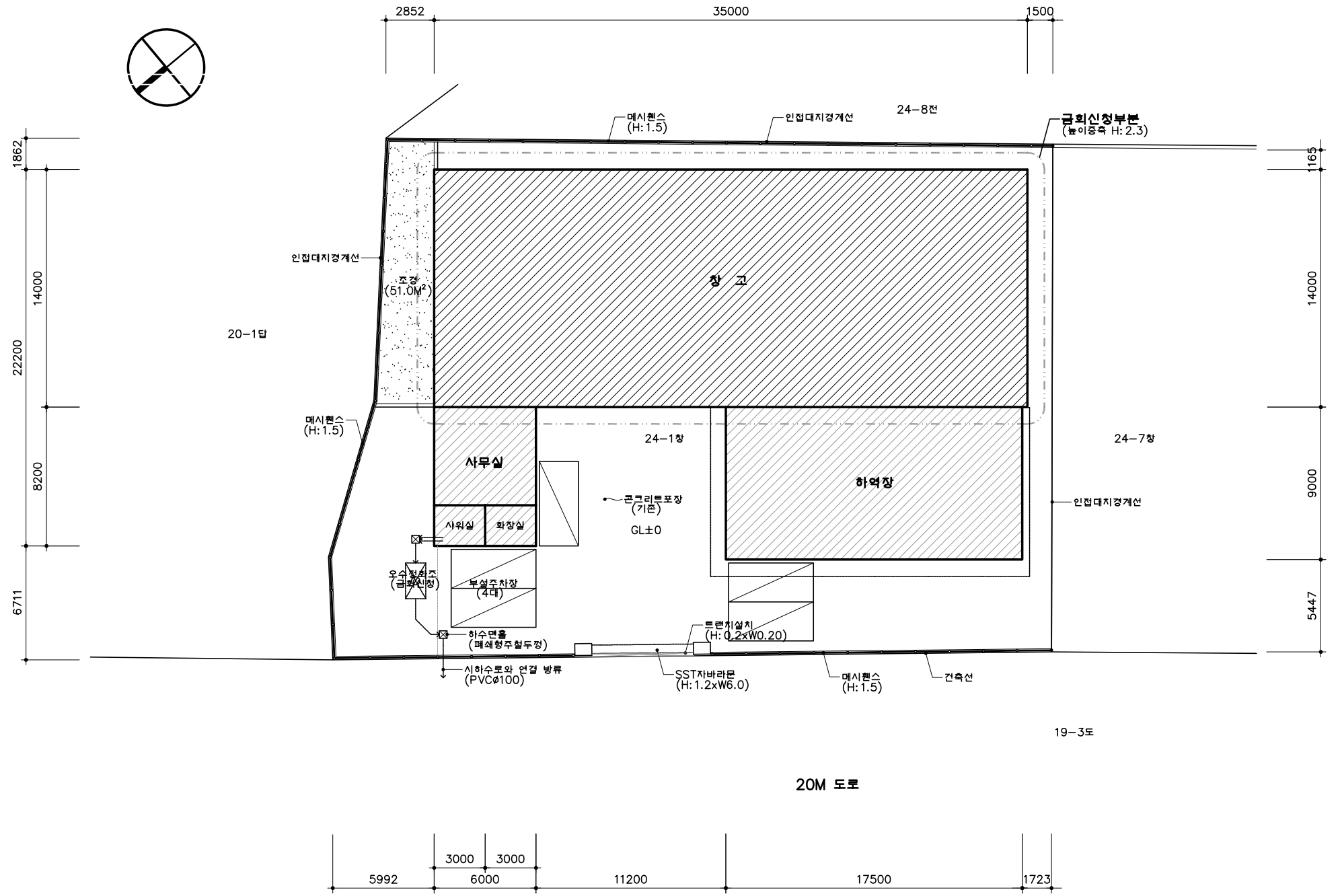
영주시 고려산업 24-1 증축공사
(건축. 구조)

2021. 06.



YEDOIN
CONSTRUCTION MANAGEMENT

예도인 건축사사무소



■ 대지면적 개요

설계명	영주시 고려산업 24-1 증축공사	면적 개요	구분	층별	구조	용도	바닥면적	비고														
대지 위치	경상북도 영주시 상망동 24-1	<table border="1"> <tr><td>대지 면적</td><td>1,254.0</td></tr> <tr><td>연면적</td><td>696.70</td></tr> <tr><td>용적연면적</td><td>696.70</td></tr> <tr><td>건축면적</td><td>696.70</td></tr> <tr><td>용적률</td><td>55.56%</td></tr> <tr><td>건폐율</td><td>55.56%</td></tr> <tr><td>건축높이</td><td>9.5M</td></tr> </table>	대지 면적	1,254.0	연면적	696.70	용적연면적	696.70	건축면적	696.70	용적률	55.56%	건폐율	55.56%	건축높이	9.5M	주1	1층	경량철골구조/샌드위치판넬	창고	490.0	
대지 면적	1,254.0																					
연면적	696.70																					
용적연면적	696.70																					
건축면적	696.70																					
용적률	55.56%																					
건폐율	55.56%																					
건축높이	9.5M																					
지역 지구	계획관리지역, 가축사육제한구역		1층	경량철골구조/샌드위치판넬	하역장	157.5																
대지 면적	1,254.0		1층	경량철골구조/샌드위치판넬	사무실	49.2																
연면적	696.70																					
용적연면적	696.70																					
건축면적	696.70																					
용적률	55.56%																					
건폐율	55.56%																					
건축높이	9.5M																					
합계							696.7															
NOTE	1. 북서측 20M 도로에 42.4M 집합.	주차 대수	법적	(창고: 647.5/400)+(사무실: 49.2/150)=1.6+0.3=1.9																		
		정확조	법적	(사무실: 49.2x15L)=738L																		
		조경	법적	신설: 우수정화조 3.0M ²																		
			법적	건축법 제42조 및 영 제27조 1항 9조에 의거하여 조경설치 의무에서 제외.																		
			설계	51.0																		

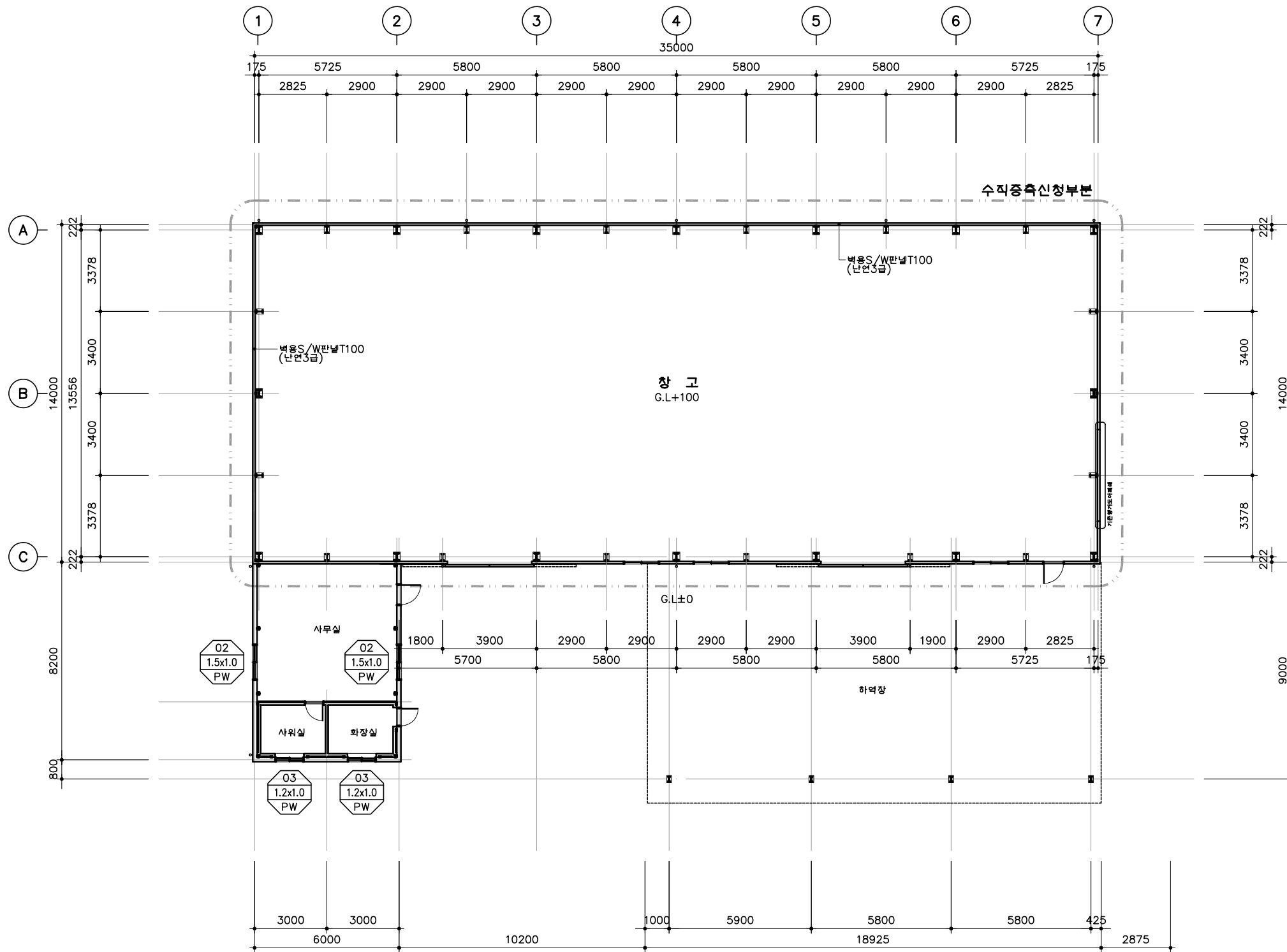
(단위: M²)

■ 범례

1층 바닥(기존):		☐ : 우수빗물받이 PE-410x510x600 스틸그레이팅 두경
1층 바닥(신축):		☒ : 우수면물 철근Con'c-500x500x900 주철제 폐쇄형 두경
조경면적(기존):		



예도인 건축사사무소 대구광역시 남구 영미로 270 (이천동, 4층) TEL:(053)754-8100 FAX:(053)754-8109	사업명	영주시 고려산업 24-1 증축공사			△					위치정보			도면명	배치도 및 설계개요
	시설/공구				△					축척	1:300			
전문 분야	건축	업무 단계			계정자수	계정일자	계정내용	작성자	검토자	확인자				



NOTE :

- 시공자는 현장과 설계도서가 상이할 경우 건축주, 설계자 또는 감리자와 협의하여 시공.
- 시공자는 판넬 및 마감재 선정시 샘플이나 카탈로그를 제시하여 확인 후 시공.
- 바닥슬라브 및 무근콘크리트면은 바닥수가 원활하도록 구배시공 한다.

설계 NOTE :

- 단열설계
 - * 건축물의 에너지절약설계기준 제2조 및 제3조에 의거 건축물의 열손실 방지 등에 대하여 적용하지 아니 한다.
 - 창고의 외벽: 나등급 100mm
 - 창고의 지붕: 나등급 175mm
 - 사무소의 외벽: 나등급 175mm
 - 사무소의 지붕: 나등급 260mm
 - 사무소의 창 및 문(외기 직접): 1.5W/m²-K 이하

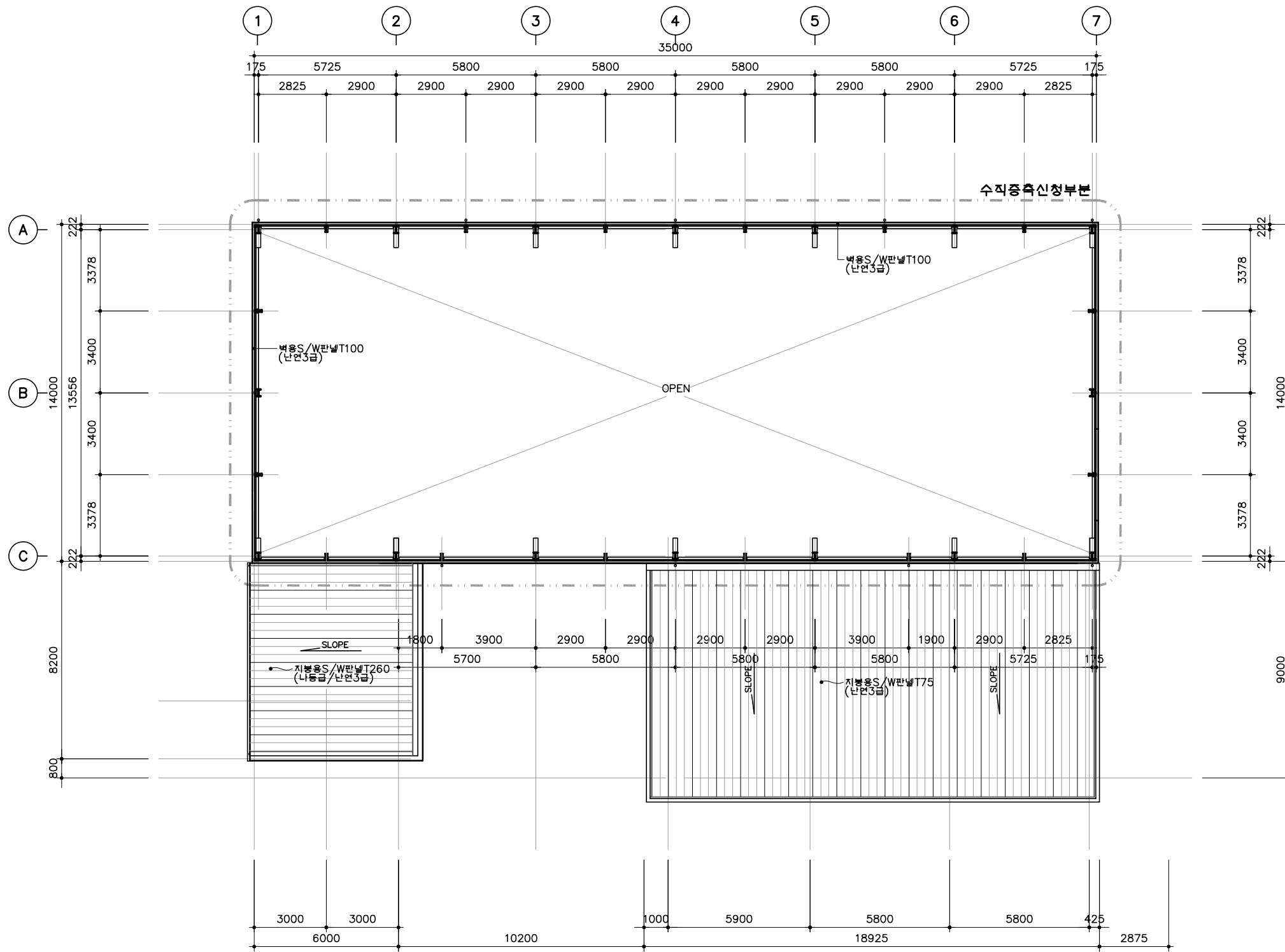
창 호 :

- 표기 이외의 문은 0.9x2.1 인.
- 표기 이외의 행거도어는 3.5x3.5 인.
- 표기 이외의 창문은 1.5x1.0 인.

무창층 계산
 * A. 바닥면적: 213.30 / 30 = 7.11
 B. 창호면적: ((0.9x2.1)x3) + ((3.5x3.5)x2) + ((1.5x1.0)x5) = 37.67
 A. < B. 이므로 무창층이 아님.

01 주1 1층 평면도
 S = 1/200

사업명	영주시 고려산업 24-1 증축공사			△					위치정보		도면명	주1 1층 평면도
시설/공구				△					축척	1 : 200	도면번호	
전문분야	건축	업무단계		△	계장자수	계장일자	계장내용	작성일자	검토일자	확인일자	작성일자	검토일자
				△								
				△								



NOTE :

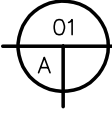
1. 시공자는 현장과 설계도서가 상이할 경우 건축주, 설계자 또는 감리자와 협의하여 시공.
2. 시공자는 판넬 및 마감재 선정시 샘플이나 카탈로그를 제시하여 확인 후 시공.
3. 바닥슬라브 및 무근콘크리트면은 바닥배수가 원활하도록 구배시공 한다.

설계 NOTE :

1. 단열설계
 - * 건축물의 에너지절약설계기준 제2조 및 제3조에 의거 건축물의 열손실 방지 등에 대하여 적용하지 아니 한다.
 - 창고의 외벽: 나등급 100mm
 - 창고의 지붕: 나등급 175mm
 - 사무소의 외벽: 나등급 175mm
 - 사무소의 지붕: 나등급 260mm
 - 사무소의 창 및 문(외기 직접): 1.5W/m²·K 이하

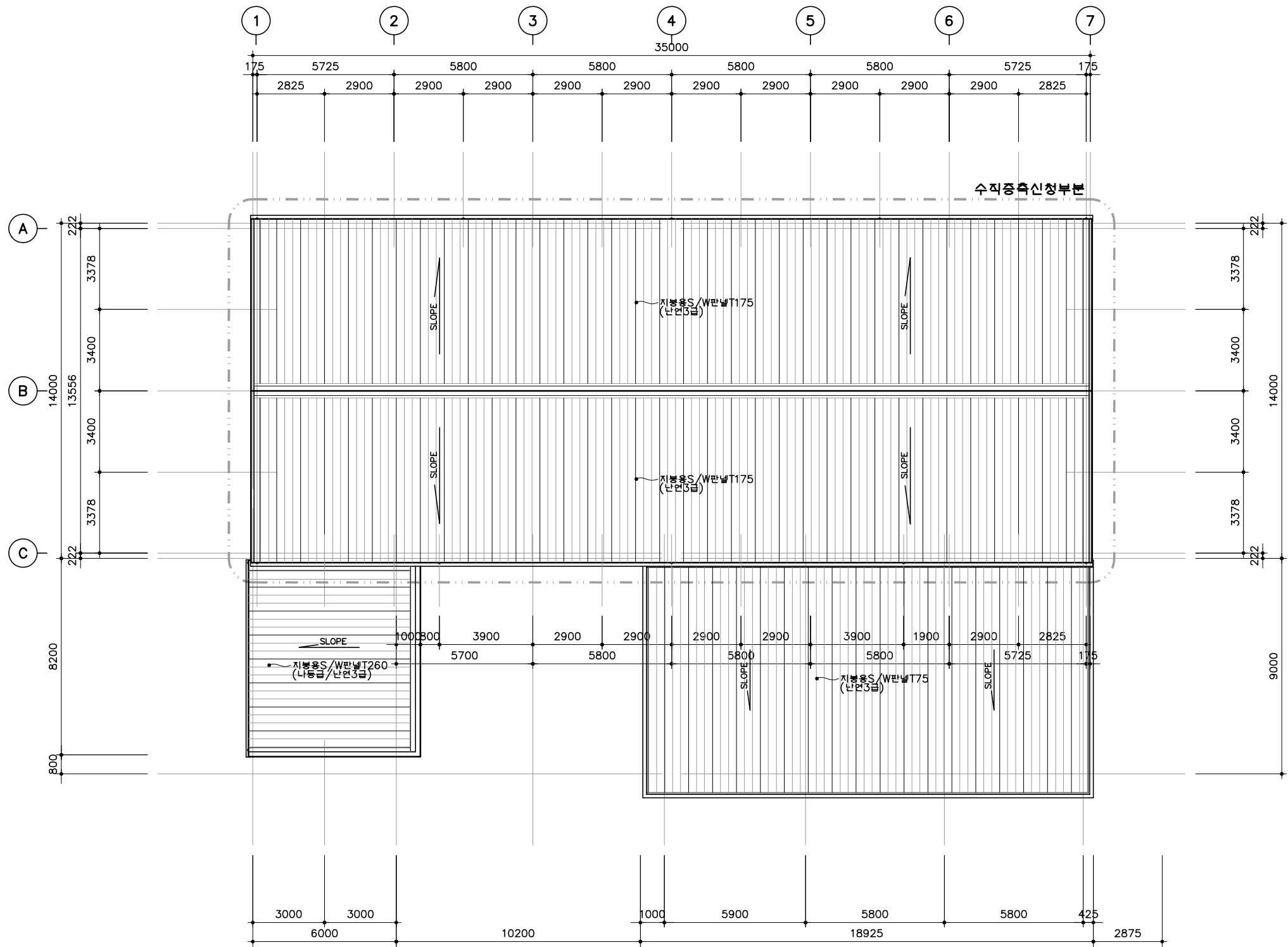
창 호 :

주1 1층 상부 평면도



S = 1/200

사업명	영주시 고려산업 24-1 증축공사			△					위치정보		도면명	주1 1층 상부 평면도
시실/공구				△					축척	1 : 200		
전문분야	건축	업무 단계		△					도면번호		편집번호	
				△	계장자수	계장일자	계장내용	작성일자	검토일자	건축사 외준학	확인일자	



NOTE :

- 시공자는 현장과 설계도서가 상이할 경우 건축주, 설계자 또는 감리자와 협의하여 시공.
- 시공자는 판넬 및 마감재 선정시 샘플이나 카탈로그를 제시하여 확인 후 시공.
- 바닥슬라브 및 무근콘크리트면은 바닥배수가 원활하도록 구배시공 한다.

설계 NOTE :

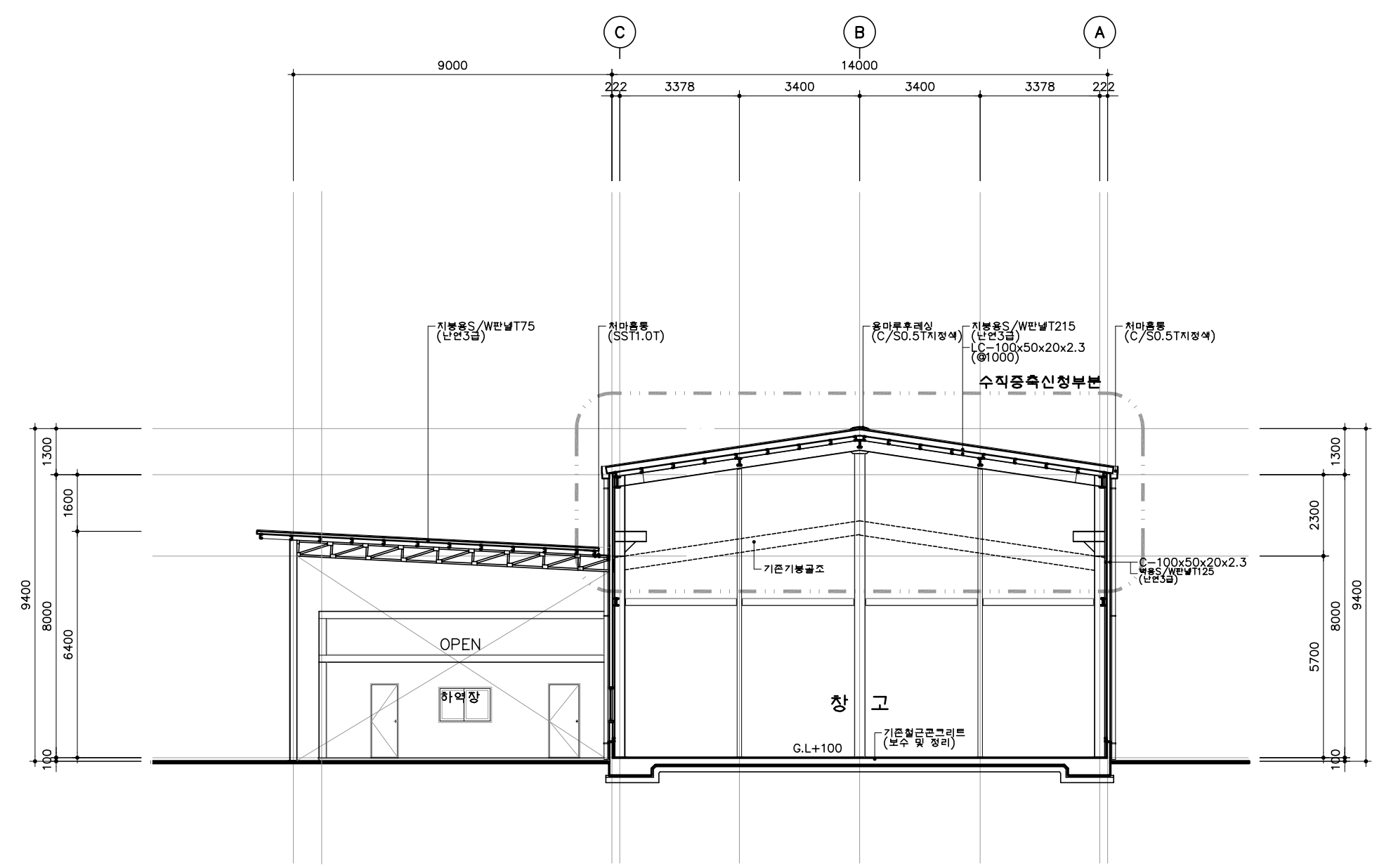
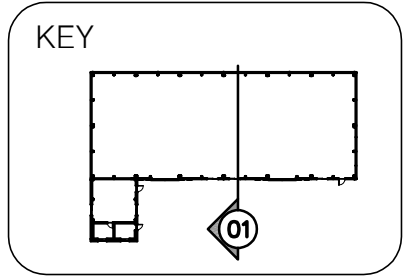
- 단열설계
 - * 건축물의 에너지절약설계기준 제2조 및 제3조에 의거 건축물의 열손실 방지 등에 대하여 적용하지 아니 한다.
 - 창고의 외벽: 나등급 100mm
 - 창고의 지붕: 나등급 175mm
 - 사무소의 외벽: 나등급 175mm
 - 사무소의 지붕: 나등급 260mm
 - 사무소의 창 및 문(외기 직접): 1.5W/m²-K 이하

창 호 :

(Blank area for notes)

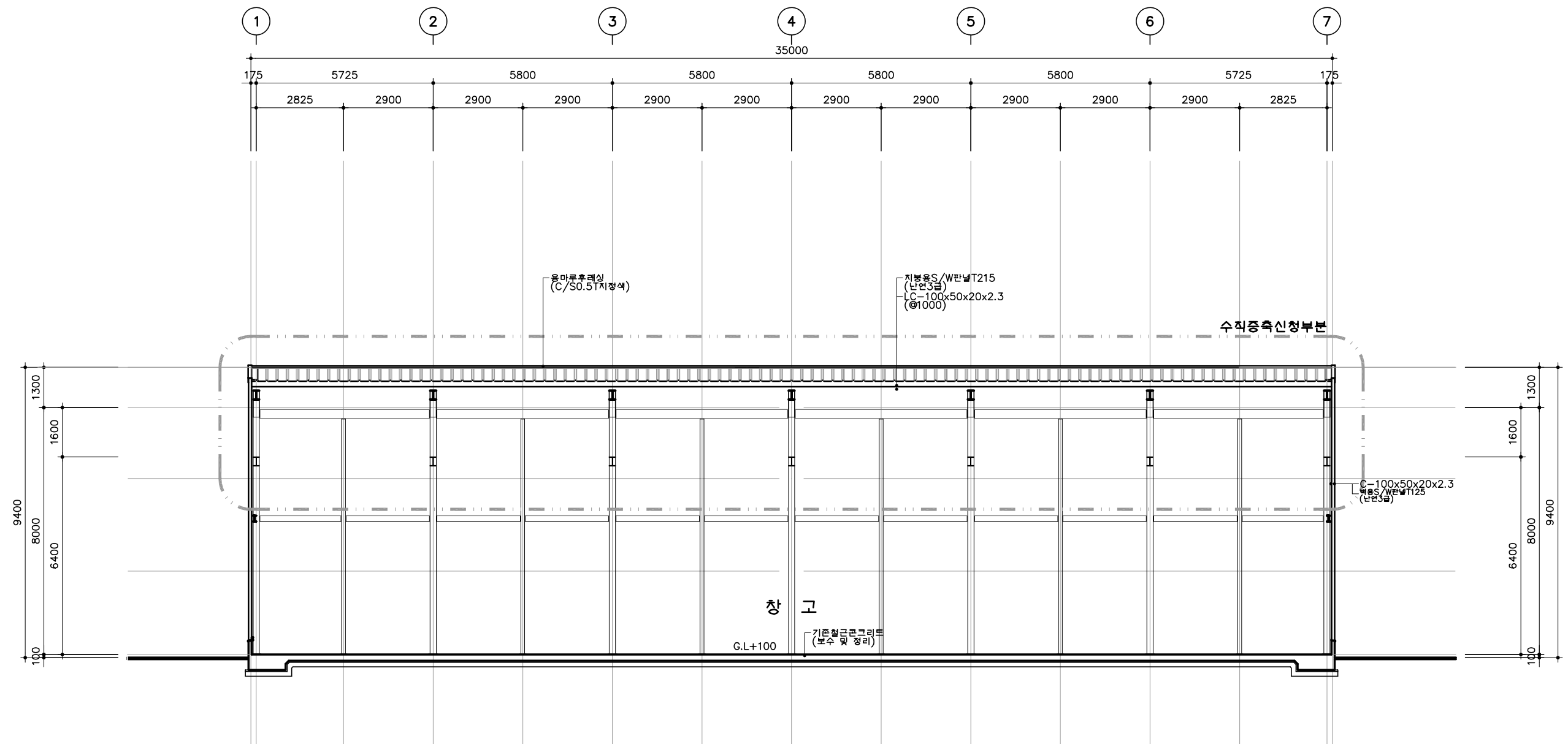
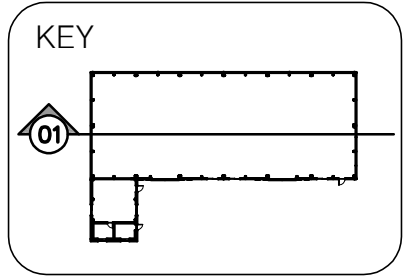
01 주1 지붕 평면도
A S = 1/200

사업명	영주시 고려산업 24-1 증축공사			△					위치정보		도면명	주1 지붕 평면도
시설/공구				△					축척	1:200	도면번호	
전문분야	건축	업무단계		△	계장자수	계장일자	계장내용	작성일자	검토일자	건축사 외준학	확인일자	편집번호



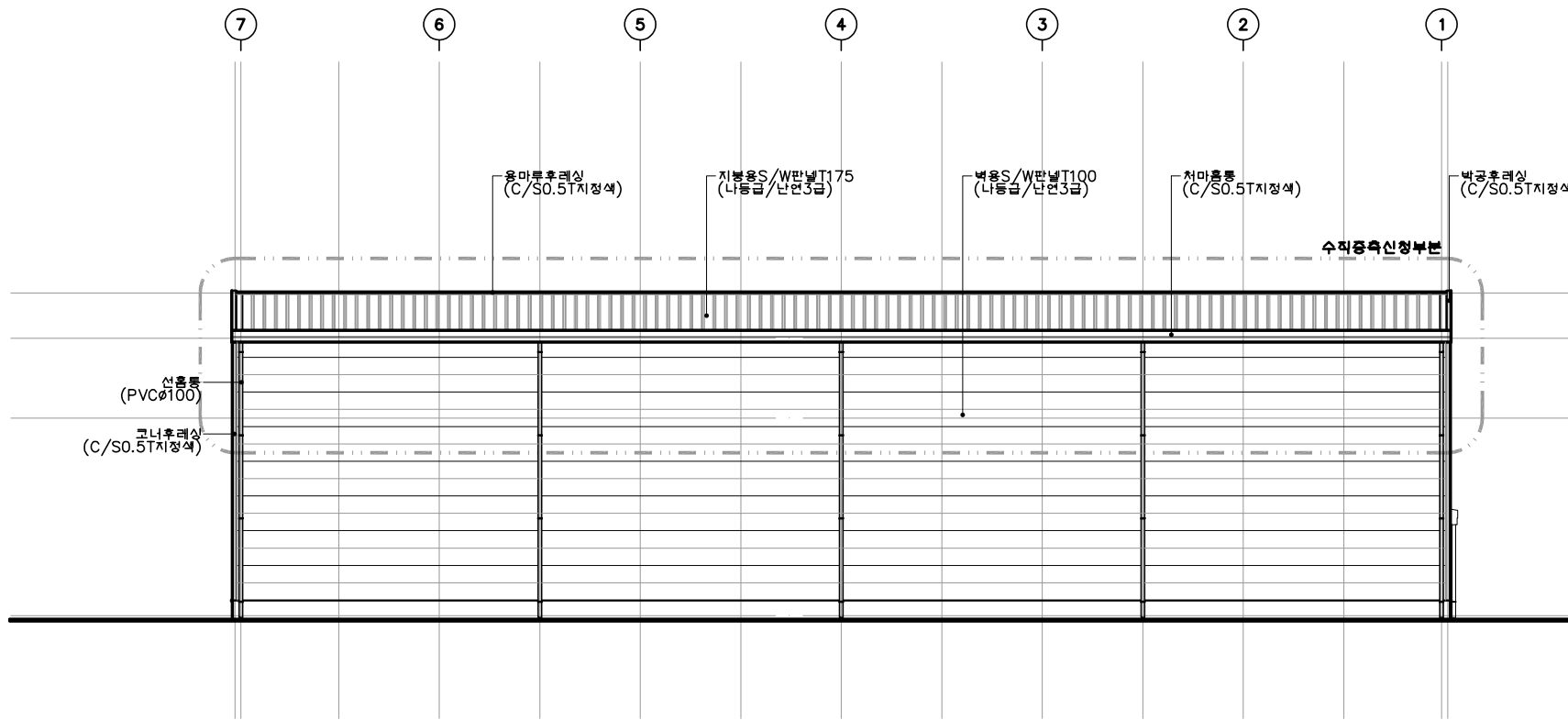
01
A
주1 주 단면도-1
S = 1/150

<p>예도인 건축사사무소 대구광역시 남구 영미로 270 (이천동, 4층) TEL:(053)754-8100 FAX:(053)754-8109</p>	사업명		영주시 고려산업 24-1 증축공사					위치정보		도면명	주1 주 단면도-1	
	시설/공구							축척				1 : 150
	전문 분야		건축	업무 단계	개정차수	개정일자	개정내용	작성자	검토자			

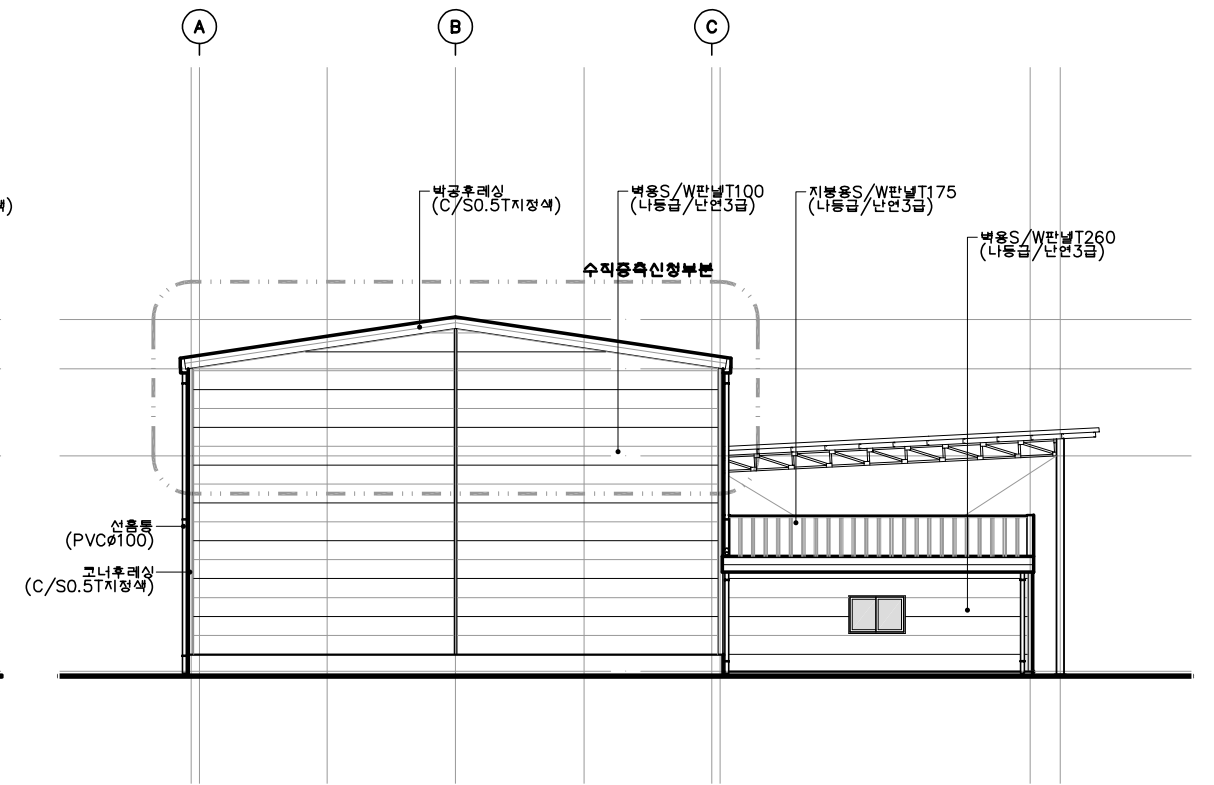


01 주1 주 단면도-2
A S = 1/150

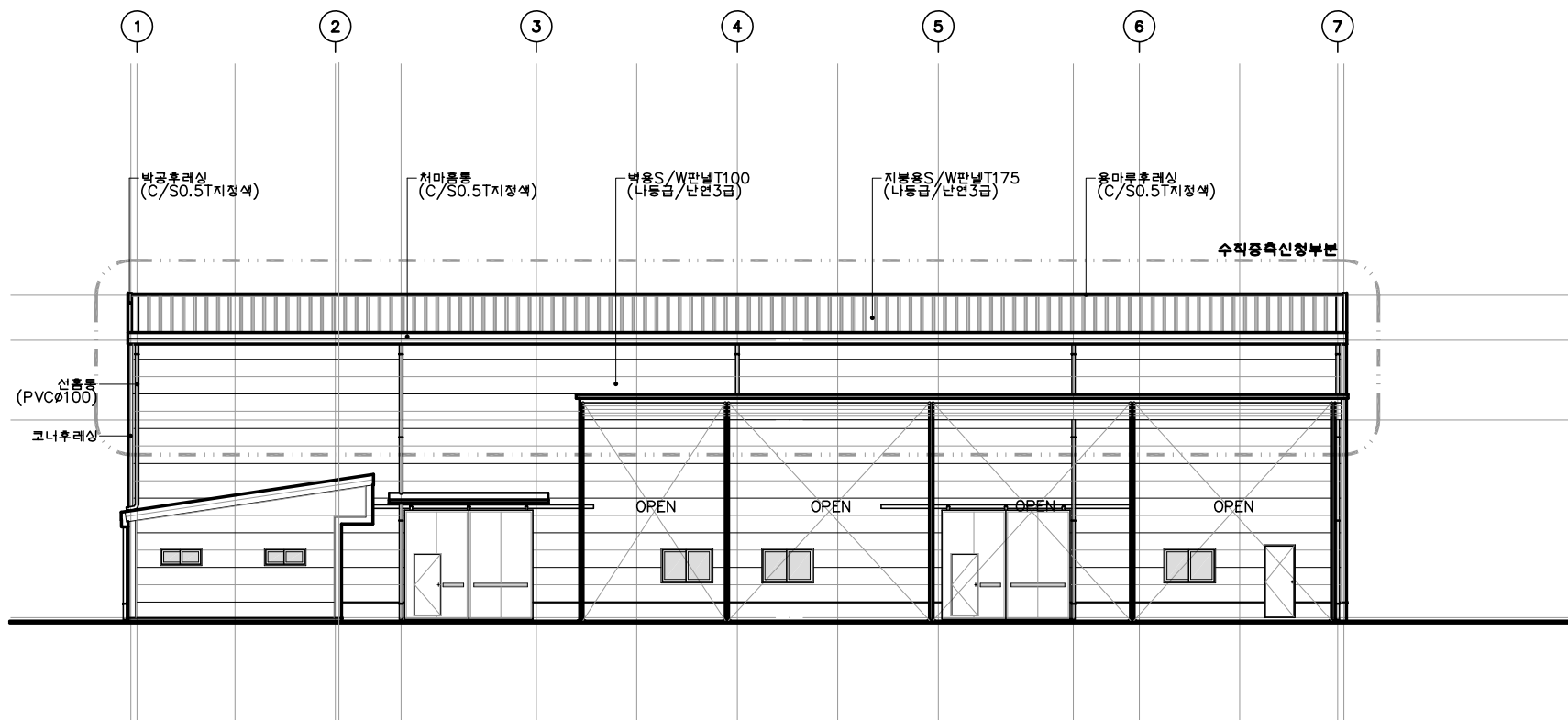
사업명	영주시 고려산업 24-1 증축공사			△						위치정보		도면명	주1 주 단면도-2
시설/공구				△						축척	1 : 150	도면번호	
전문 분야	건축	업무 단계		△	개정자수	개정일자	개정내용	작성자	검토자	건축사 외준학	확인자	편집번호	



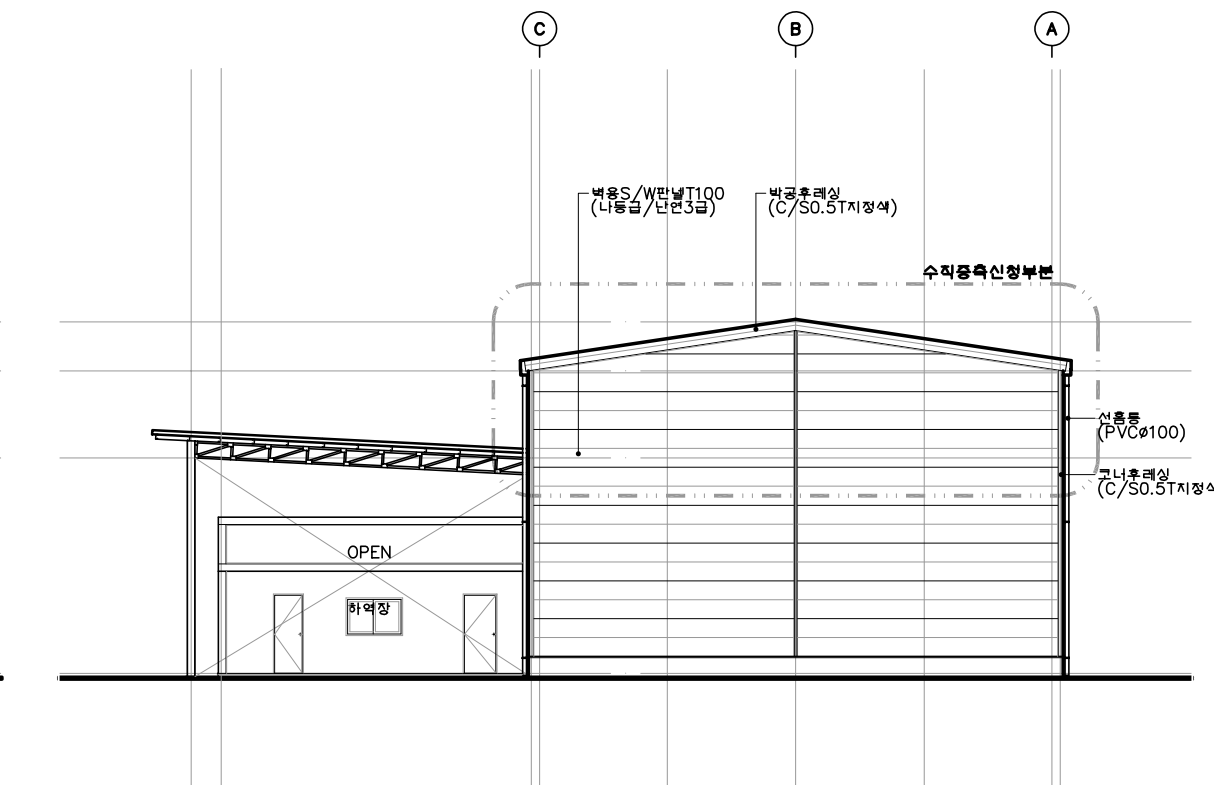
01 배면도
S = 1/200



01 좌측면도
S = 1/200



01 정면도
S = 1/200



01 우측면도
S = 1/200

사업명	영주시 고려산업 24-1 증축공사			△					위치정보		도면명	주1 입면도
시설/공구				△					축척	1 : 200	도면번호	
전문분야	건축	업무단계		△				건축사 외근화	확인자		편집번호	
				계정차수	계정일자	계정내용	작성일자	검토일자	확인일자			

01
A

창호 일람표 1

S = 1/60

NOTE :

- 외기에 직접 면하는 창 및 문의 일관류율:
창 : 1.800 W/m²·K (남부지역의 공동주택 외 기준)
문 : 2.200 W/m²·K (남부지역의 공동주택 외 기준)

부호	위치 치수	01 PW 1500x1000	02 PW 1500x1000	03 PW 1200x500
형상				
프레임	규격 Sill	100mm용 PVC (지정색)	175mm용 PVC (지정색)	175mm용 PVC (지정색)
문, 유리		T5 칼라유리(5BL)	외측: T26 투명복층유리(5CL+16Ar+5Low-E<<소프트코팅>>) 내측: T5 칼라단층유리(5BL)	외측: T26 투명복층유리(5CL+16Ar+5Low-E<<소프트코팅>>) 내측: T5 칼라단층유리(5BL)
부속	철물	부속철물일식, 방충망	부속철물일식, 방충망	부속철물일식, 방충망
비고				

부호	위치 치수	01 SD 900x2100	02 SD 800x2100	01 HD 3500x3500
형상				
프레임	규격 Sill	AL기성품	AL기성품	입면도 참조 (주문제작)
문, 유리		아연STL PL-T1.5x45x250	아연STL PL-T1.5x45x250	T100 S/W 판넬
부속	철물	도어록1조, AL정첩3조, 기타부속철물일체	도어록1조, AL정첩3조, 기타부속철물일체	부속철물 일체
비고		S/W 판넬용	S/W 판넬용	S/W판넬 행거도아

YEDOIN CONSTRUCTION MANAGEMENT
예도인 건축사사무소
 대구광역시 남구 영미로 270 (이천동, 4층)
 TEL:(053)754-8100 FAX:(053)754-8109

사업명	영주시 고려산업 24-1 증축공사			△					위치정보		도면명	주1 창호 일람표 1
시설/공구				△					축척	1:60	도면번호	
전문분야	건축	업무단계		△	개정자수	개정일자	개정내용	작성일자	검토일자	확인일자	확인자	편집번호

