

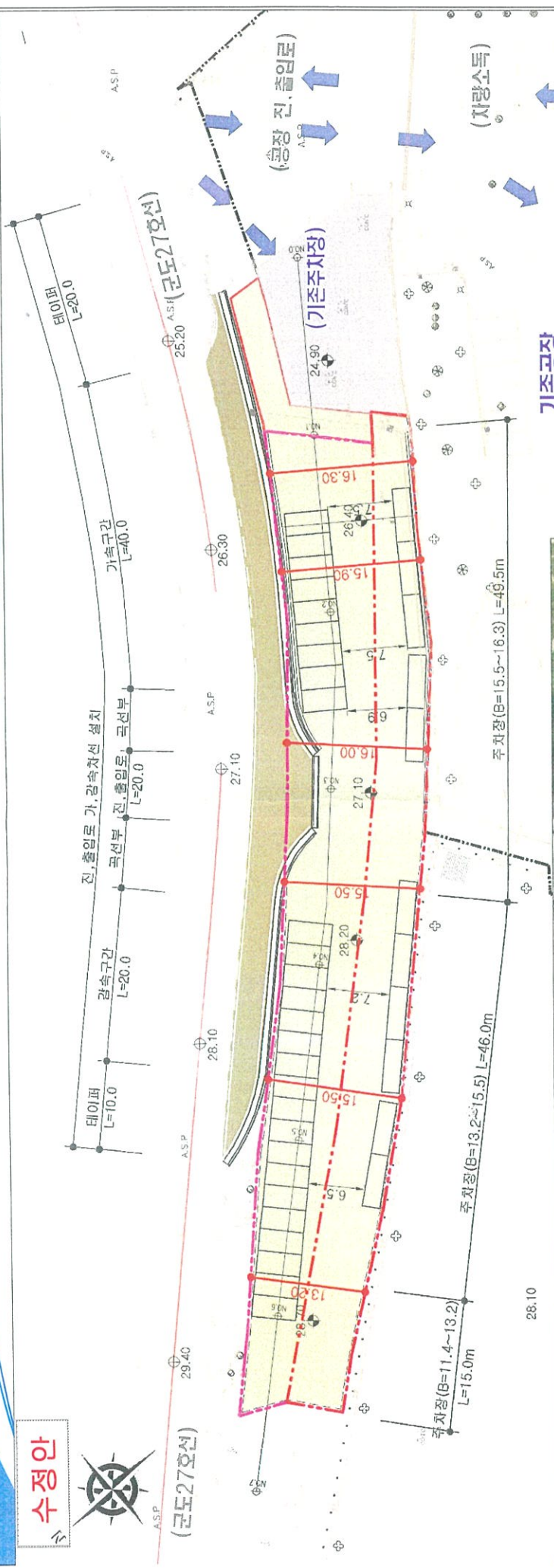
## 7. 기타 첨부자료

### ■ 전경사진

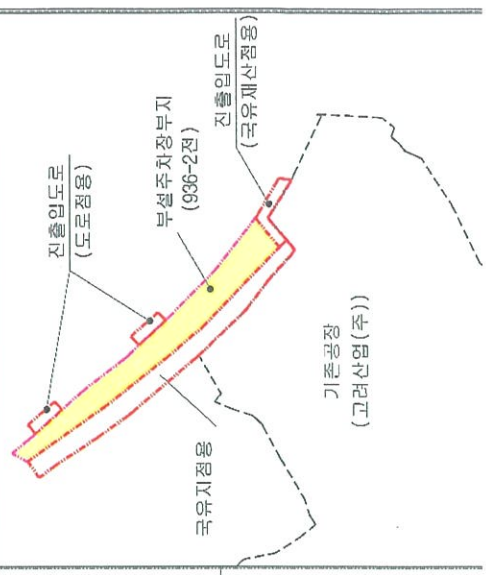
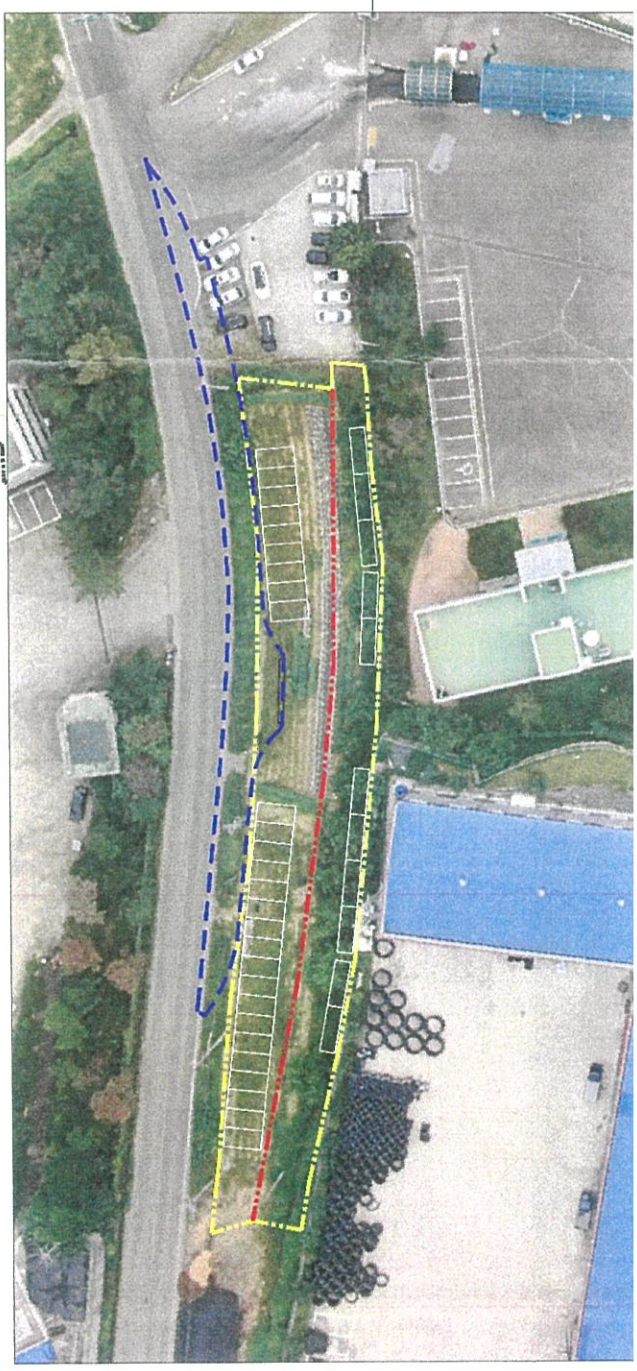


# 3. 토지이용(공사)계획

수정안



기존공장  
고려산업(주)

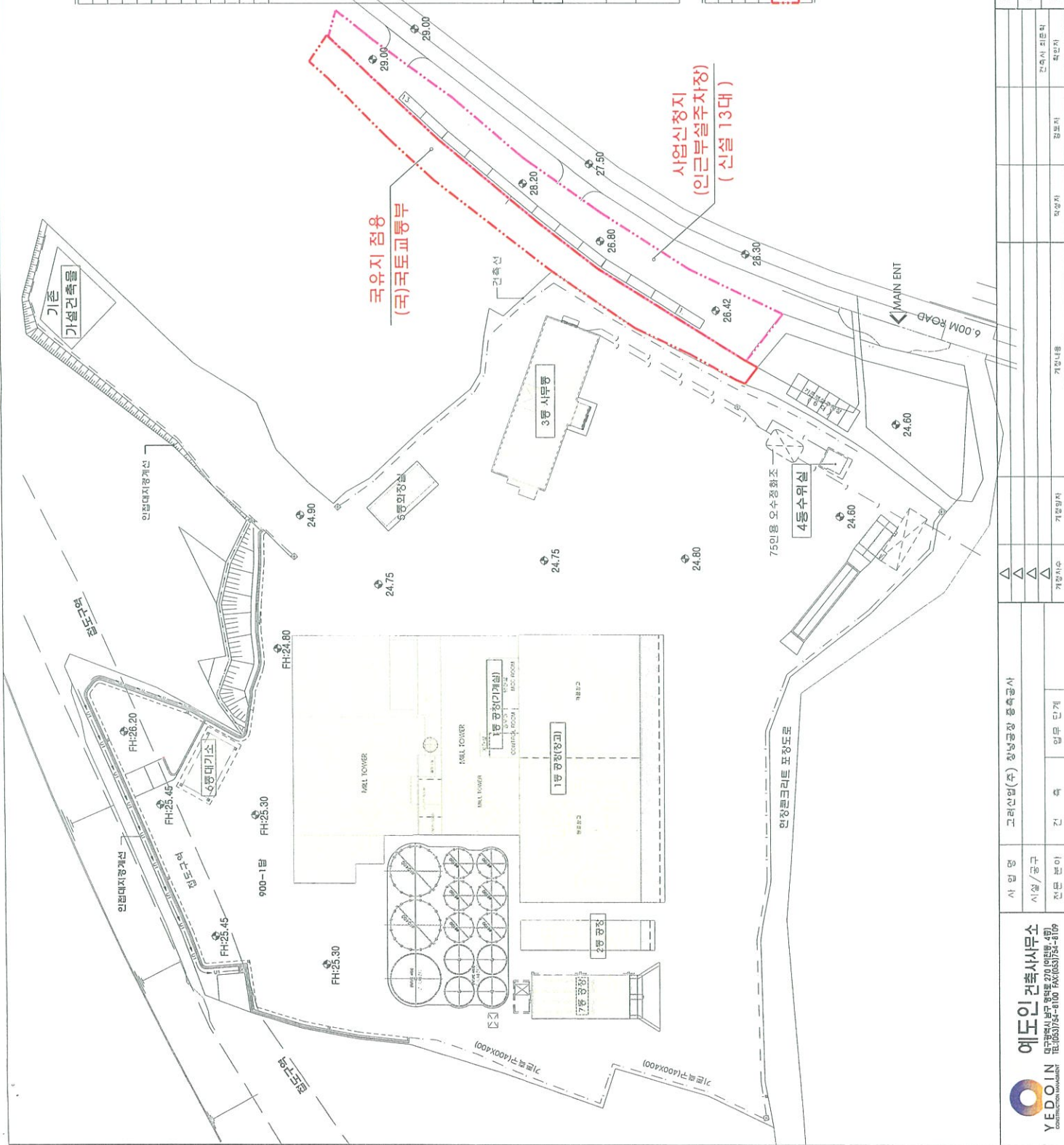


배관 축 개요 (단위: MF)

설계명	고려산업(주) 창녕공장		
소재위치	창녕남도 향남읍 대항면 모전리 901번지 외 7필지		
면적	20,121.0		
지역지구	계획관리지역		
건축규모	7개동		
건축구조	철근콘크리트합성조, 철근콘크리트조		
용도구분	공업		
건축면적	5,261.91		
면적비	5,564.77		
용적면적	5,564.77		
간격률	5,261.91 / 20,121.0 x 100 = 26.15%		
연적률	5,564.77 / 20,121.0 x 100 = 27.66%		
단위	층별	층도	면적
1동	1층	공정(냉고)	2,132.78
	1층	공정(기계실)	77.90
	2층	공정(기계실)	136.08
	1층	공정(기계실)	83.52
	1층	공정(기계실)	1,180.08
	2층	공정(기계실)	679.15
	계		4,289.51
2동	1층	공정(배양구)	155.00
3동	1층	공정(사육식당)	414.09
	2층	공정(사육식당)	389.32
	계		802.41
4동	1층	수위실	16.75
5동	1층	화장실	67.50
6동	1층	대기소	50
7동	1층	공정(배양구)	183.60
	합계		5,564.77
조경면적	면적	건축면적(배양구 제외) 5,564.77	
주차대수	설계	2,092.87/350 = 5.9	
	법적	6 대	
경회조	법적	=400.0+10.833*400.0 = 11,233.3L	
간축높이	상계	75인용오수정화조(기준)	
	최고높이: 1층: 39.80M(기준: 37.40M) 2층: 14.20M 3층: 11.40M 4층: 3.40M	5층: 4.16M 6층: 3.95M 7층: 6.15M	
NOTE	1. 북측 10M 도로에 98.9M 경향, 동측 4M 도로에 173.2M 직향 2. 계조사설: 2,496.33, 부대사설: 3,069.44		

배관 축 개요 (단위: MF)

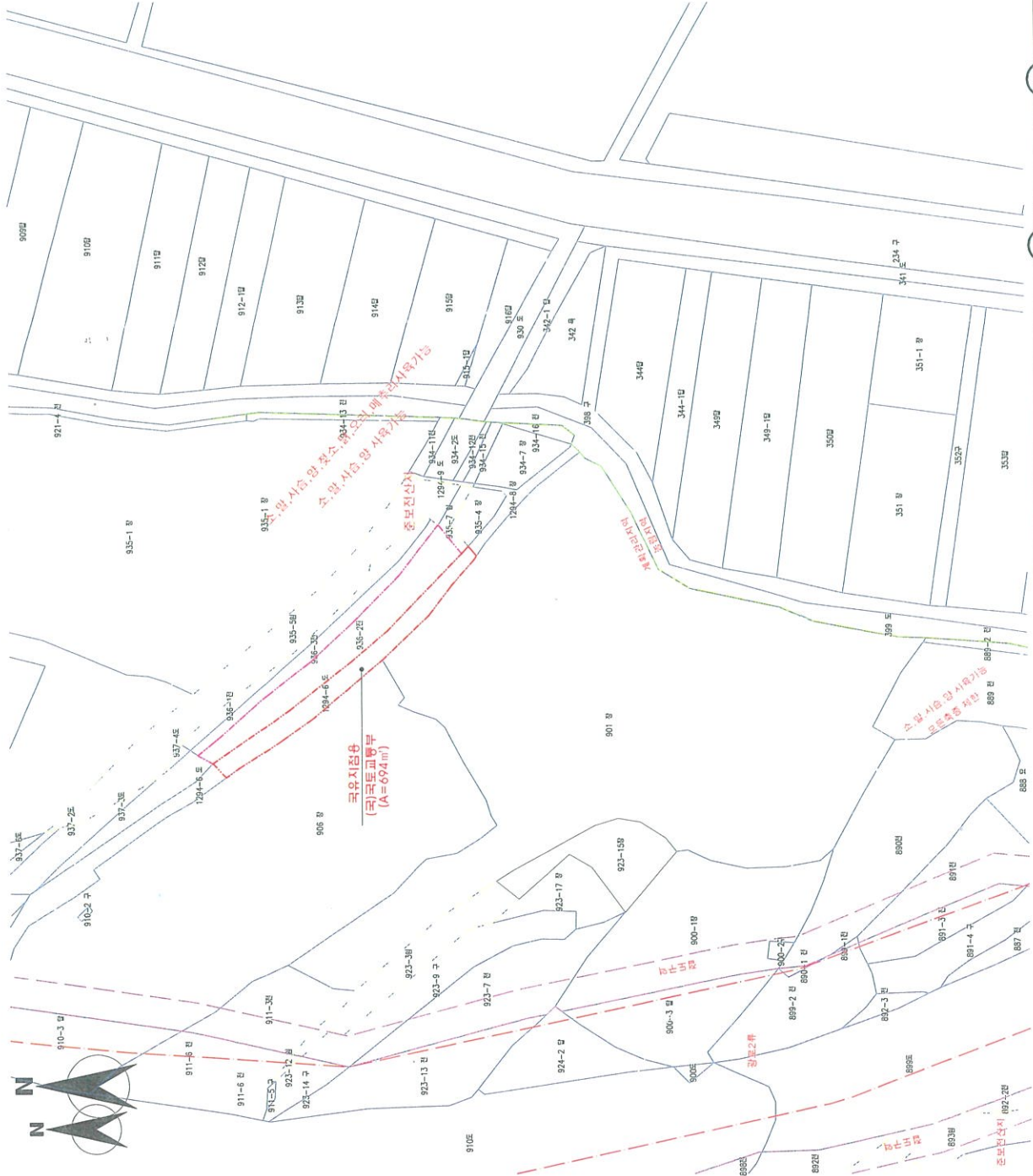
소재명	고려산업(주) 창녕공장 부설주차장 인근부설주차장		
소재위치	창녕남도 향남읍 대항면 모전리 906-2번지		
면적	996.0		
지역지구	계획관리지역		
건축규모	공업의 부설주차장		
용도구분	신설 13대		
NOTE			



시명	고려산업(주) 창녕공장 풍속공사	위치정보	배치도 및 설계개요
시상/공구	진원 분야	속척	1 : 800
진원 분야	김민기	도면번호	A11-101
김민기	김민기	도면번호	판정번호
김민기	김민기	도면번호	판정번호
김민기	김민기	도면번호	판정번호

# 지 적 도 사 본

S=1:1,500(A3)



### ■ 신청내용

신청 위치	경상남도 창원군 대림면 모전리 936-2번지
지역·지구	개발관리지역

### ■ 구 적 표 (개발행위)

(단위 : m)

부호	지번	지목	지역면적	신청면적		잔여면적	비고
				부지	도로		
①	936-2	전	996	996	-	-	
	소계			996	-	-	
	합계			996			

※NOTE

- 본 허가신청면적은 개발을 위한 계획된 면적으로 지적분할 확장특강 및 지적장래용으로 인한 시범지구 내 면적변동이 있을 경우 또는 여가를 특한, 공공수용의 변경 중감 건축시설물의 변경이 수반될 경우 설계변경 및 변경여가를 신청하여야함.
- 시범지구 내 공사시공 및 건물철거, 지상철거는 지적분할·지적장래특강을 실시한후 재반영무를 시행토록함.



승인 (APPROVED BY)  
경우도목엔지니어링  
양지 (DATE)



작성 (CHECKED BY)  
강태진  
숙치 (SCALE)



설계 (DESIGNED BY)  
류건영  
배도 (DRAWING BY)

도면번호 (DRAWING NO.)

도면명 (DRAWING TITLE)

지 적 도 사 본



경우엔지니어링  
Kyungwoo Engineering CO., LTD.  
TEL. 0541 971-0483 FAX. 0541 977-0489